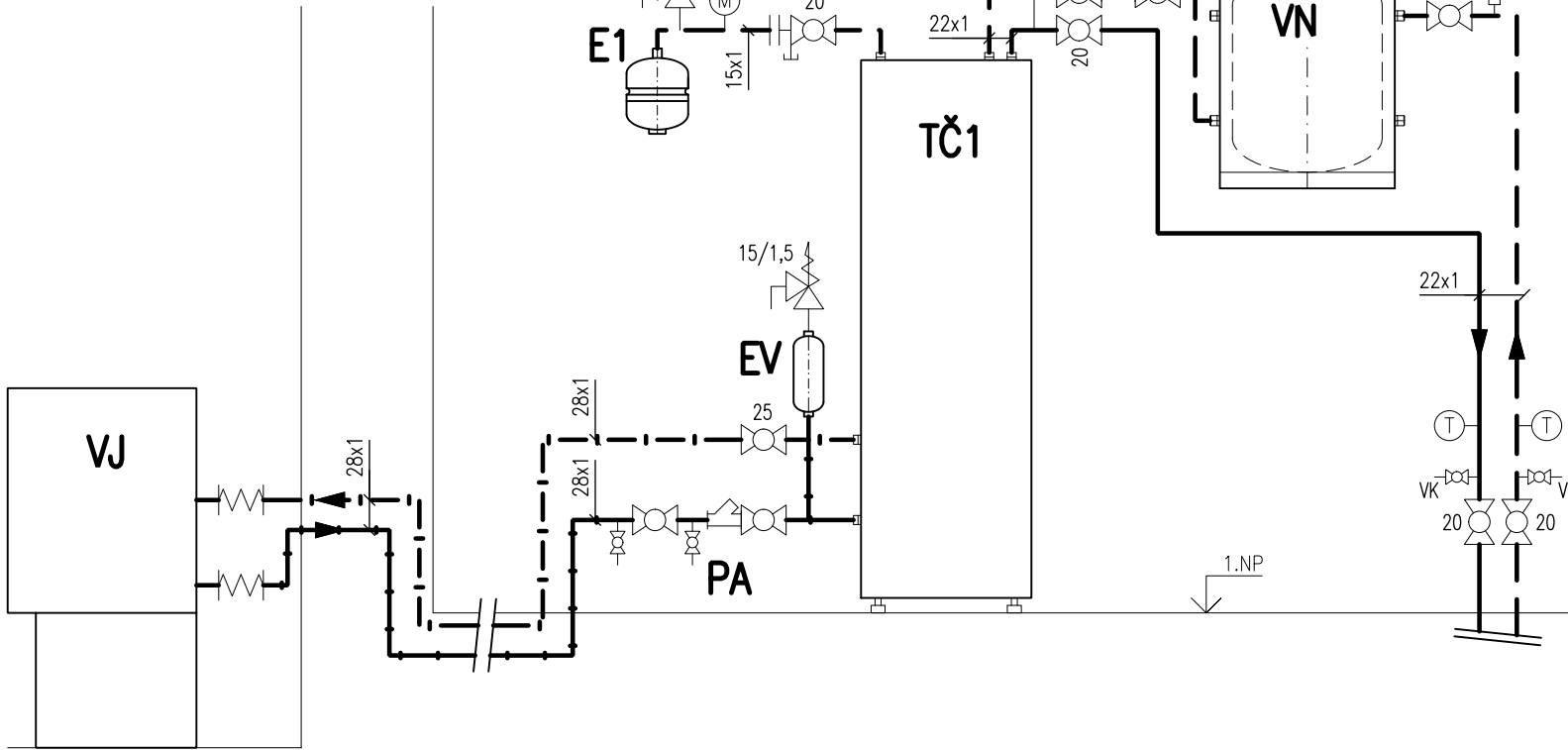
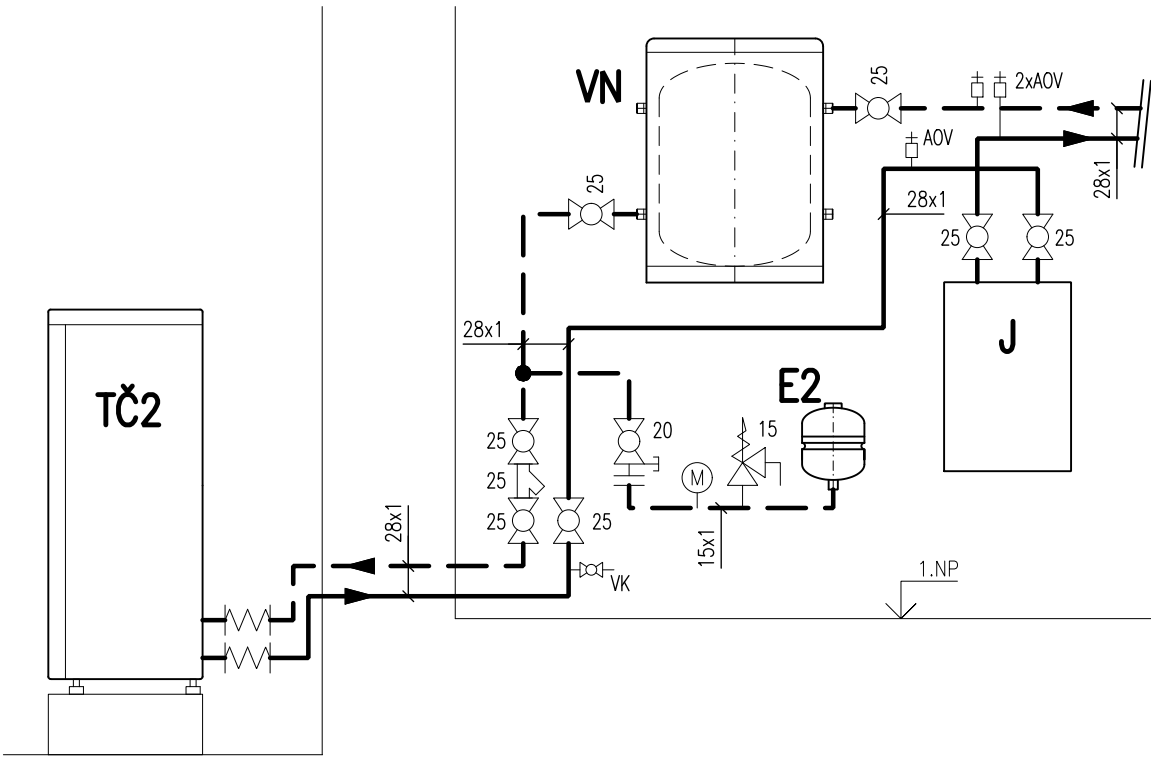


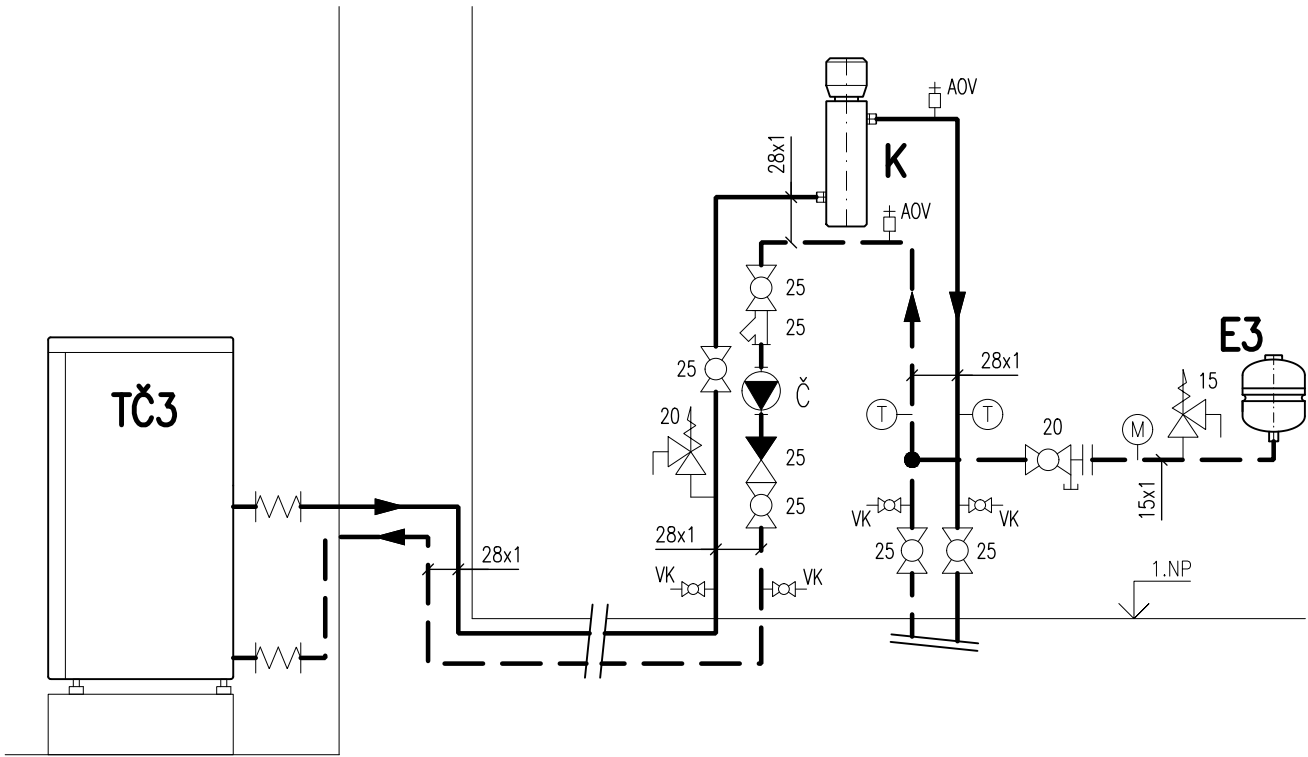
MONTÁŽNÍ SCHEMA TČ1



MONTÁŽNÍ SCHEMA TČ2



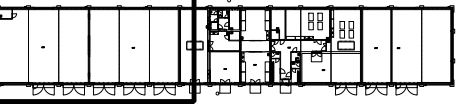
MONTÁŽNÍ SCHEMA TČ3



LEGENDA SCHEMA

- TČ1 – STÁVAJÍCÍ TEPELNÉ ČERPADLO VZDUCH–VODA DANFOSS DHP–A 6, TOPNÝ VÝKON 5,7 kW (A7/W45)
VJ – VENKOVNÍ JEDNOTKA STÁVAJÍCÍHO TEPELNÉHO ČERPADLA DANFOSS DHP–A 6
TČ2 – STÁVAJÍCÍ TEPELNÉ ČERPADLO VZDUCH–VODA DANFOSS DHP–AQ 6, TOPNÝ VÝKON 6,2 kW (A7/W35)
J – STÁVAJÍCÍ ŘÍDÍCÍ JEDNOTKA DANFOSS DHP–AQ MIDI 6÷13
TČ3 – TEPELNÉ ČERPADLO VZDUCH–VODA, TOPNÝ VÝKON 5,1÷13 kW (A7/W35), COP 4,36 (A2/W35)
M – ŘÍDÍCÍ MODUL
K – ELEKTRICKÝ BIVALENTNÍ ZDROJ, JÍMENOVITÝ VÝKON 3 ÷ 9 kW
VN – VYROVNÁVACÍ AKUMULAČNÍ NÁDRŽ, OBJEM 120 L
EV – EXPANZNÍ A VYROVNÁVACÍ NÁDOBA, PŘÍSLUŠENSTVÍ DANFOS
PA – PLNÍCÍ ARMATURA DN 25, PŘÍSLUŠENSTVÍ DANFOS
E1 – MEMBRÁNOVÁ EXPANZNÍ NÁDOBA OBJEM 8 L, PROVOZNÍ PŘETLAK 45 kPa
E2 – MEMBRÁNOVÁ EXPANZNÍ NÁDOBA OBJEM 8 L
E3 – MEMBRÁNOVÁ EXPANZNÍ NÁDOBA OBJEM 8 L, PROVOZNÍ PŘETLAK 54 kPa
▶ Č1 – ČERPADLO, 911 kg/h, 11,55 kPa
◻ 25 – KULOVÝ KOHOUT GIACOMINI R 910, DN 25
◀ 25 – ZPĚTNÁ KLAPKA MOSAZNÁ ZÁVITOVÁ EURA, DN 25
△ 25 – FILTR MOSAZNÝ ZÁVITOVÝ DN 25
⚡ 20 – POJISTNÝ VENTIL DUKO 3/4" x 1", 250 kPa
15/1,5 – POJISTNÝ VENTIL 1/2" x 3/4", 150 kPa, PŘÍSLUŠENSTVÍ DANFOS
◻ 20 – BEZP. UZÁVĚR SE ŠROUBENÍM A VYPOUŠTĚNÍM PRO EXPANZNÍ NÁDOBY, DN 20
⊙ TEPLOMĚR TP 0÷120 °C, D 63, L 100 mm, JIMKA 1/2"
⊙ MANOMETR ø 63, M12x1,5, ROZSAH 0÷1 MPa, 03304, 3.CEST. MANOM. KOHOUT
+VK – VYPOUŠTĚCÍ KULOVÝ KOHOUT KOHOUT GIACOMINI R 608, DN 15
⚡ AOV – AUTOMATICKÝ ODVZDUŠŇOVACÍ VENTIL GIACOMINI R 99/1, DN 15

A



| | | | |
|--|--|------------------------------|--|
| stavba: | | stavebník: | |
| REKONSTRUKCE OBJEKTU č. 6 | | Pardubický kraj | |
| VOŠ a SŠ STAVEBNÍ VYSOKÉ MÝTO, areál Kpt. Popelery | | projektant: | |
| dokument: PROVÁDĚCÍ | | SO.01 - objekt č. 6 | |
| leden 2022 | | profese: ÚSTŘEDNÍ VYTÁPĚNÍ | |
| výkres: M 1:50 | | PŮDORYS - ČÁST A | |
| formát 6xA4 | | 01.UT.200 | |
| | | vypracoval: Ing. Michal Bína | |
| | | IČ 62709119 | |